

平面図 S=1:500



地味標高点一覧表

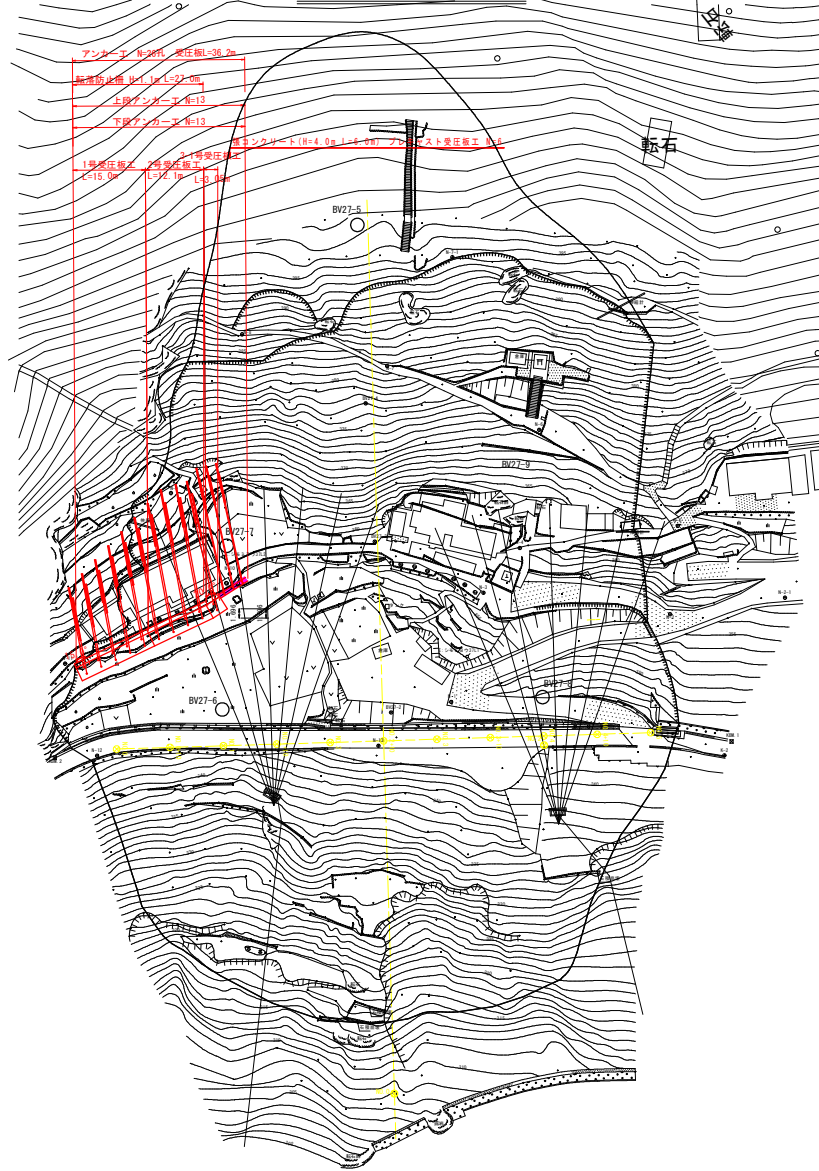
点名	X座標	Y座標	Z座標	備考
地-1	94910.001	25228.580	341.147	GPS
地-2	94940.140	25250.409	245.478	GPS
地-3	94974.234	25202.229	348.491	簡易水準
地-4	94931.978	25209.407	256.523	簡易水準
地-5	94956.147	25214.429	351.957	簡易水準
地-6	94946.199	25219.709	360.262	簡易水準
地-7	94920.951	25205.498	369.328	簡易水準
地-8	94929.540	25231.708	378.872	簡易水準
地-9	94944.992	25238.925	367.508	簡易水準
地-10	94961.779	25280.415	387.838	簡易水準
地-11	94969.704	25296.940	361.624	簡易水準
地-12	94991.989	25246.804	359.389	簡易水準
地-13	95026.172	25352.975	398.320	簡易水準
地-14	95022.856	25249.768	346.523	簡易水準
地-15	94989.885	25304.311	344.561	簡易水準
地-16	94919.258	25278.418	357.412	簡易水準
地-17	94922.034	25297.107	354.304	簡易水準

道路標高点一覧表

点名	X座標	Y座標	Z座標
路標 1	94931.879	25263.628	243.354
路標 2	95028.683	25340.428	346.983

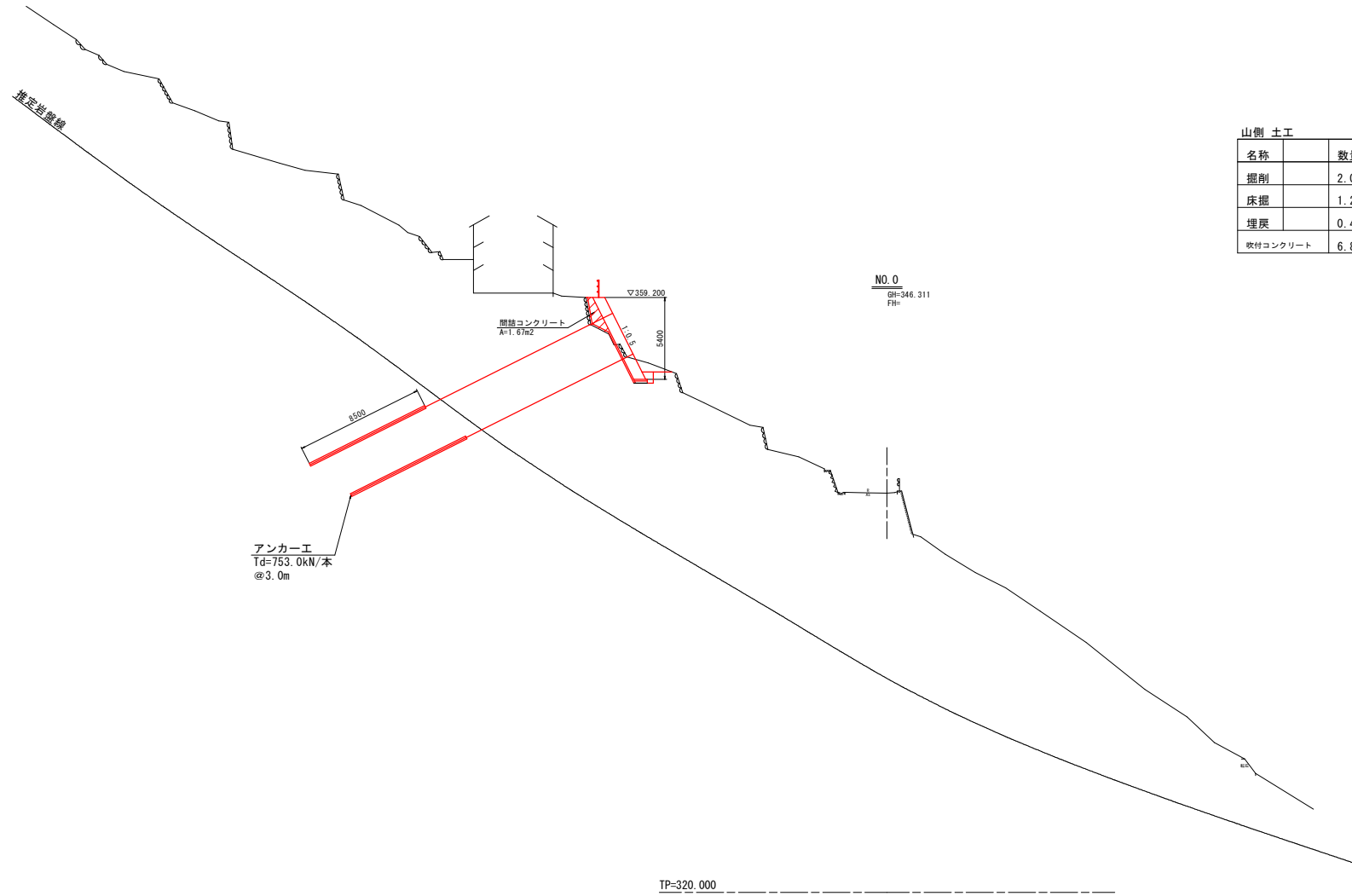
ボーリング標高点一覧表

点名	X座標	Y座標	Z座標(併)
ボ-1	95005.660	25222.228	378.410
ボ-2	94984.238	25207.724	347.385
ボ-3	94966.642	25214.586	358.463
ボ-4	94951.803	25205.869	376.663
ボ-5	94932.138	25282.534	397.451
ボ-6	95006.864	25227.904	347.891
ボ-7	94988.772	25251.718	359.541
ボ-8	94960.351	25222.127	346.802
ボ-9	94935.188	25225.682	366.244



工事名	R1三林 地すべり 三好市下名影 山腹工事		
路線名等	下名影地区		
工事箇所	三好市山城町下名影		
図面名	対策工平面図		
縮尺	1/500	図面番号	1 / 14
会社名			
事業者名	徳島県西部総合県民局<三好>		

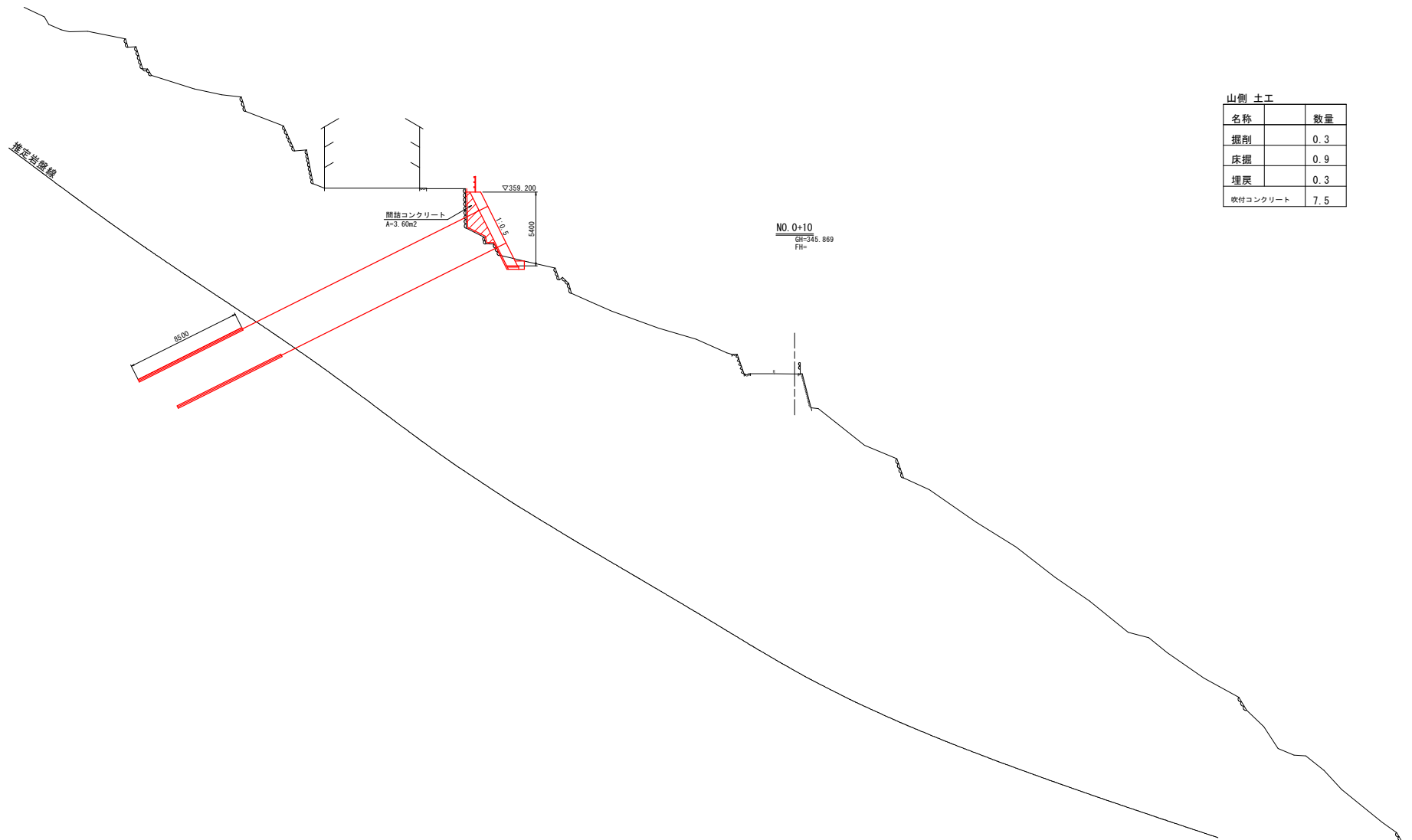
横断図 (1) S=1:150



山側土工	
名称	数量
掘削	2.0
床掘	1.2
埋戻	0.4
吹付コンクリート	6.8

工事名	R1三林 地すべり 三好市下名影 山腹工事		
路線名等	下名影地区		
工事箇所	三好市山城町下名影		
図面名	横断図 (1)		
縮尺	1/150	図面番号	2 / 14
会社名			
事業者名	徳島県西部総合農政局<三好>		

横断図 (2) S=1:150



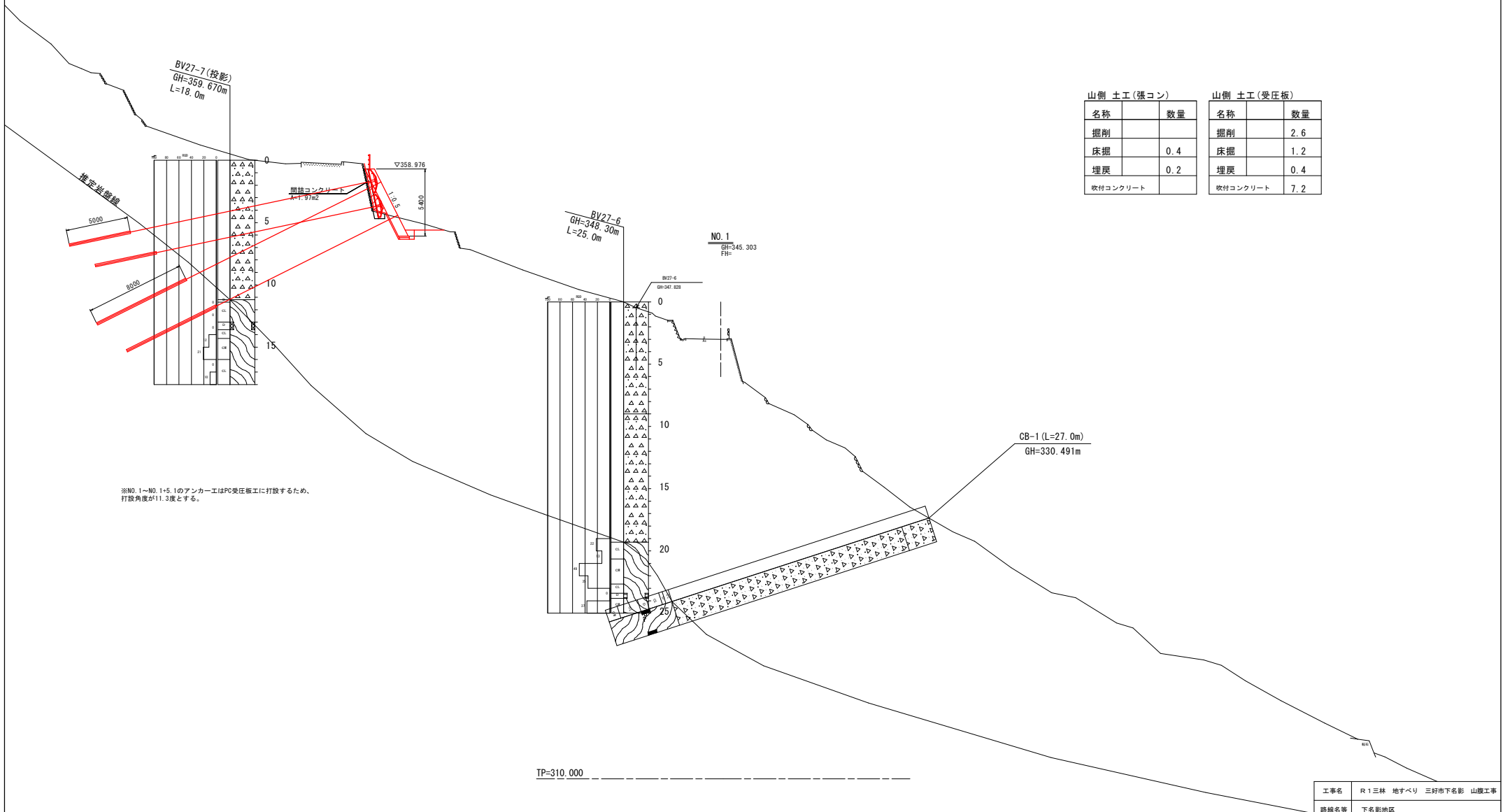
山側 土工

名称	数量
掘削	0.3
床掘	0.9
埋戻	0.3
吹付コンクリート	7.5

TP=310.000

工事名	R1三林 地すべり 三好市下名影 山腹工事		
路線名等	下名影地区		
工事箇所	三好市山城町下名影		
図面名	横断図 (2)		
縮尺	1/150	図面番号	3 / 14
会社名			
事業者名	徳島県西部総合県民局<三好>		

横断図 (3) S=1:150



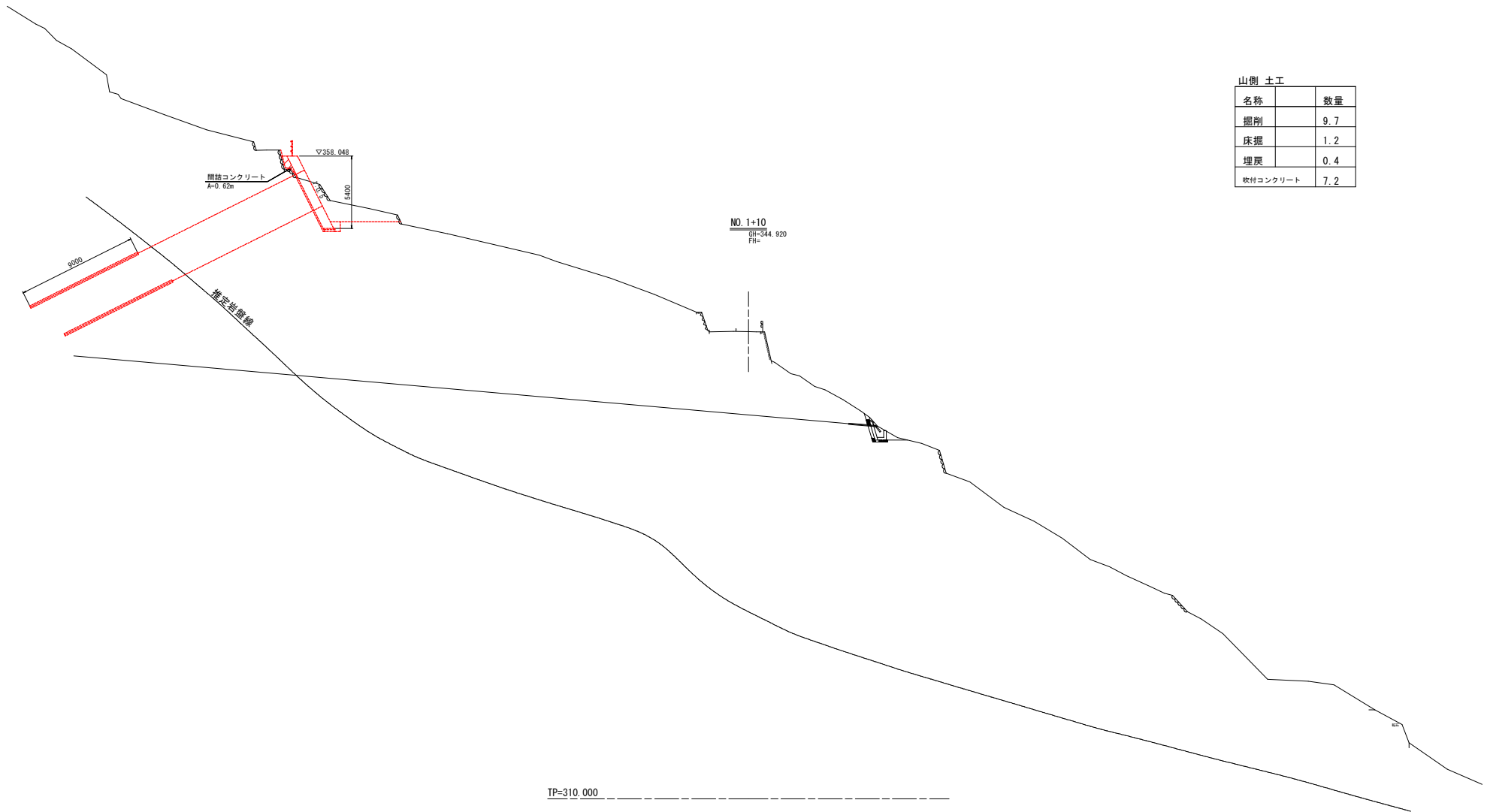
※NO.1~NO.1+5.1のアンカー工はPC受圧板工に打設するため、
打設角度が11.3度とする。

山側 土工 (張コン)		山側 土工 (受圧板)	
名称	数量	名称	数量
掘削		掘削	2.6
床掘	0.4	床掘	1.2
埋戻	0.2	埋戻	0.4
吹付コンクリート		吹付コンクリート	7.2

TP=310.000

工事名	R1三林 地すべり 三好市下名影 山腹工事		
路線名等	下名影地区		
工事箇所	三好市山城町下名影		
図面名	横断図 (3)		
縮尺	1/150	図面番号	4 / 14
会社名			
事業者名	徳島県西部総合県民局<三好>		

横断図 (4) S=1:150

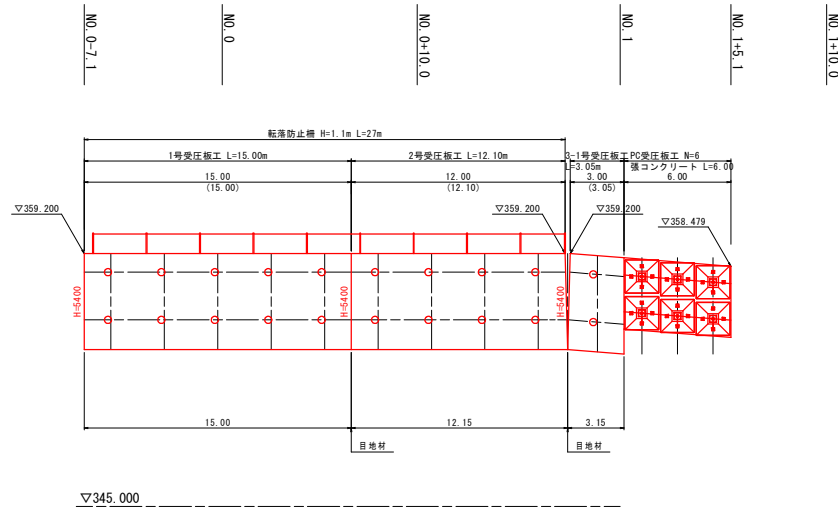


山側 土工

名称	数量
掘削	9.7
床掘	1.2
埋戻	0.4
吹付コンクリート	7.2

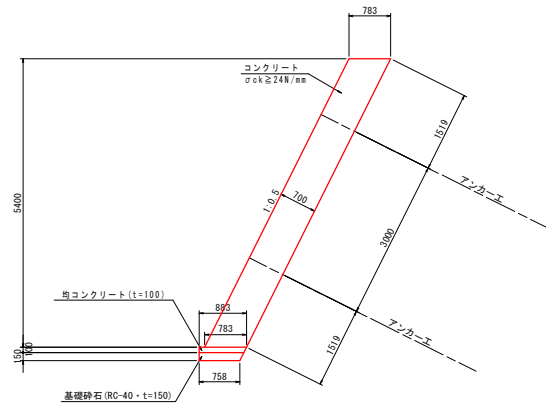
工事名	R1三林 地すべり 三好市下名影 山腹工事		
路線名等	下名影地区		
工事箇所	三好市山城町下名影		
図面名	横断図(4)		
縮尺	1/150	図面番号	5 / 14
会社名			
事業者名	徳島県西部総合県民局<三好>		

受圧板工展開図 S=1:150

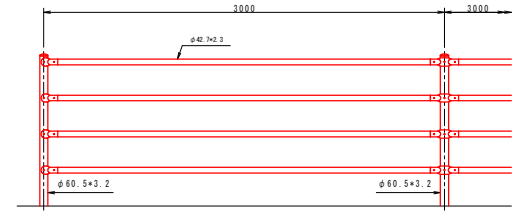


構造図

山側受圧板 S=1:50
(1号~3号受圧板工)



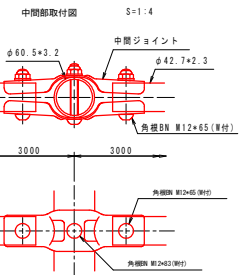
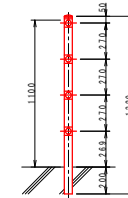
ガードパイプ S=1:20



設計条件
設計荷重 --- 防護柵の設置基準 - 同解説のP種に基づく。

備考
1. 外装は亜鉛-アルミ-マグネシウム合金めっきの上アクリル系樹脂塗料を標準とする。但し、ボルト-ナット類は亜鉛亜鉛めっきのみとする。

コンクリート建込用 (B)



使用上の注意

- 設計条件外での使用は思わぬ事故につながる場合があります。
- 製品仕様は改良のため、予告なく変更することがあります。

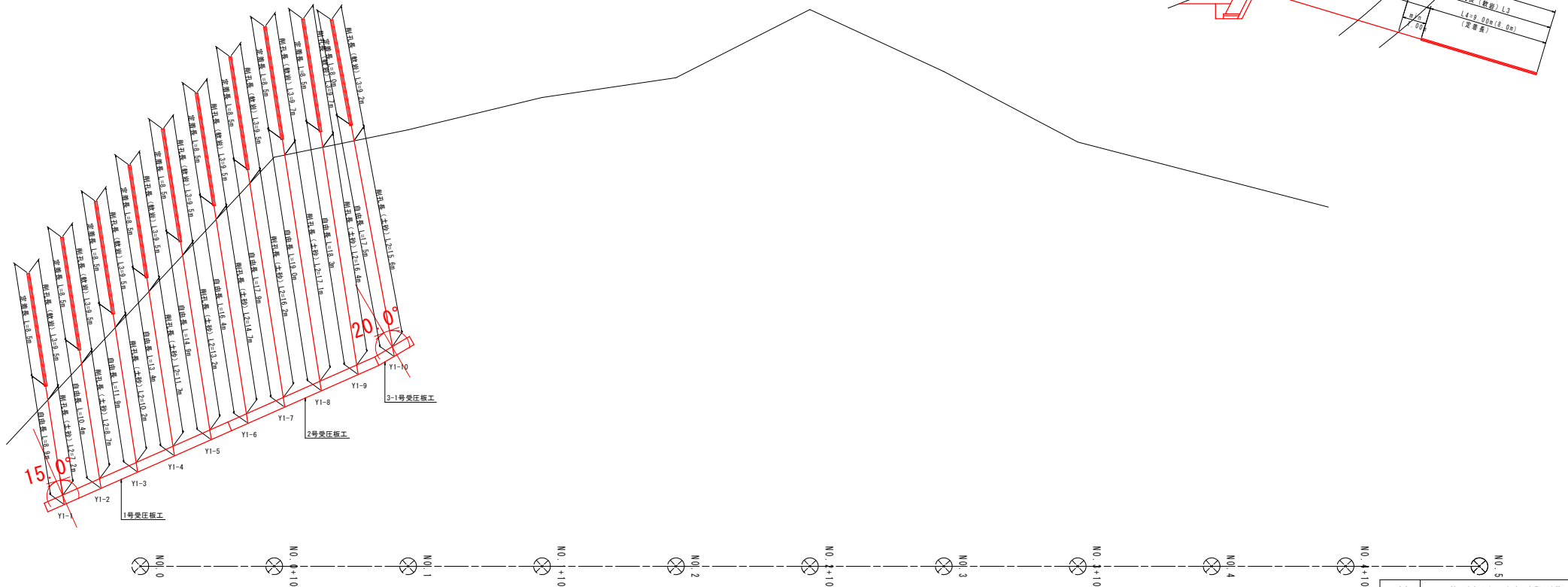
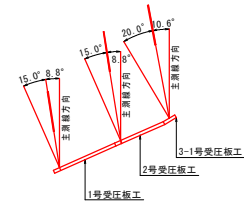
工事名	R1三林 地すべり 三好市下名影 山腹工事		
路線名等	下名影地区		
工事箇所	三好市山城町下名影		
図面名	山側受圧板工展開図		
縮尺	1/150	図面番号	6 / 14
会社名			
事業者名	徳島県西部総合市民局<三好>		

山側アンカー工展開図(1) S=1:150

(1段目26.6度打設)

施工区分	必要抑止力 Pr (kN/m)	設計アンカー力 Td (kN/本)	反力体水平方向の角度 (°)	主測線とアンカー方向の相違 (°)	反力体と中間線方向の相違 (°)	主測線方向設計アンカー力 Td (kN/本)	補正後設計アンカー力 Td (kN/本)	反力体アンカーピッチ (m)	中心線アンカーピッチ (m)	反力体横断方向の角度 (°)	アンカー定着長	主鉄筋
1、2号受圧板工	519.7	753.0	15.0°	8.8°	23.8°	689.0	697.2	3.0m	2.74m	1:0.5 (26.6°)	8.5m	D22
RC受圧板工		455.9	20.0°	10.6°	30.6°	392.4	399.2	2.0m	1.72	1:0.2 (11.3°)	5.0m	-
3号受圧板工		753.0	20.0°	10.6°	30.6°	648.1	659.4	3.0m	2.58m	1:0.5 (26.6°)	8.0m	D22

凡例

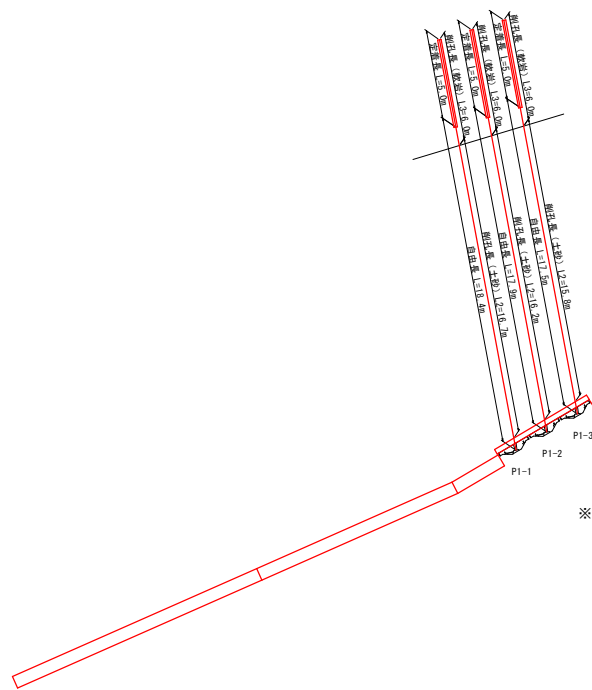
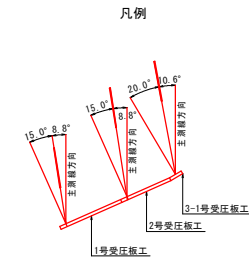


工事名	R1 三林 地すべり 三好市下名影 山腹工事		
路線名等	下名影地区		
工事箇所	三好市山城町下名影		
図面名	山側アンカー工展開図(1)		
縮尺	1/150	図面番号	7 / 14
会社名			
事業者名	徳島県西部総合振興局<三好>		

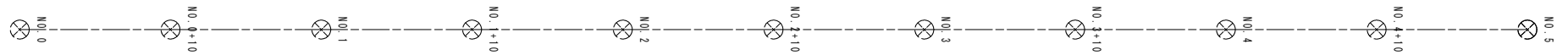
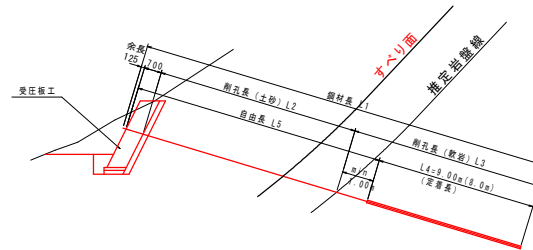
山側アンカー工展開図(2) S=1:150

(1段目26.6度・11.3度打設)

施工区分	必要抑止力 Pr (kN/m)	設計アンカー力 Td (kN/本)	反力体水平方向 の角度(°)	主測線とアンカー方向 の相違(°)	反力体と中間線 方向の相違(°)	主測線方向設計 アンカー力Td (kN/本)	補正後設計 アンカー力Td (kN/本)	反力体 アンカーピッチ (m)	中心線 アンカーピッチ (m)	反力体横断方向 の角度(°)	アンカー定着長	主鉄筋
1、2号受圧板工	519.7	753.0	15.0°	8.8°	23.8°	689.0	697.2	3.0m	2.74m	1:0.5(26.6°)	8.5m	D22
RC受圧板工		455.9	20.0°	10.6°	30.6°	392.4	399.2	2.0m	1.72	1:0.2(11.3°)	5.0m	-
3号受圧板工		753.0	20.0°	10.6°	30.6°	648.1	659.4	3.0m	2.58m	1:0.5(26.6°)	8.0m	D22



※打設角度11.3度



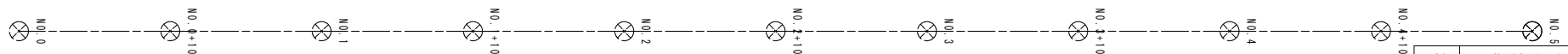
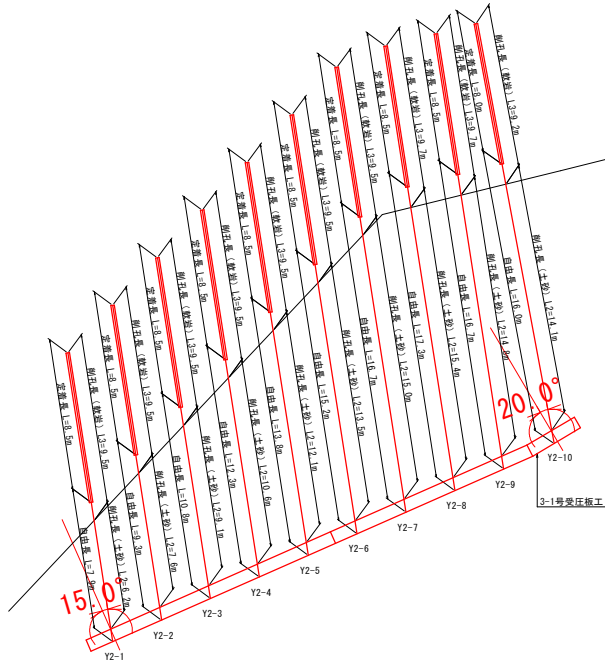
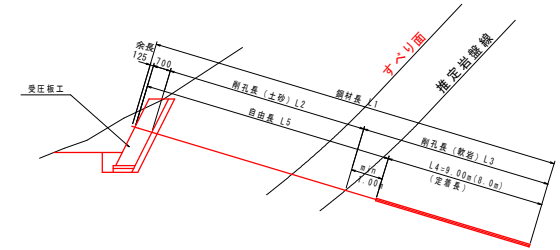
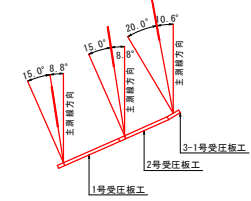
工事名	R1三林 地すべり 三好市下名影 山腹工事		
路線名等	下名影地区		
工事箇所	三好市山城町下名影		
図面名	山側アンカー工展開図(2)		
縮尺	1/150	図面番号	8 / 14
会社名			
事業者名	徳島県西部総合振興局<三好>		

山側アンカー工展開図(3) S=1:150

(2段目26.6度打設)

凡例

施工区分	必要抑止力 Pr (kN/m)	設計アンカー力 Td (kN/本)	反力体水平方向の角度(°)	主測線とアンカー方向の相違(°)	反力体と中間線方向の相違(°)	主測線方向設計アンカー力Td (kN/本)	補正後設計アンカー力Td (kN/本)	反力体アンカーピッチ(m)	中心線アンカーピッチ(m)	反力体横断方向の角度(°)	アンカー定着長	主鉄筋
1、2号受圧板工	519.7	753.0	15.0°	8.8°	23.8°	689.0	697.2	3.0m	2.74m	1:0.5(26.6°)	8.5m	D22
RC受圧板工		455.9	20.0°	10.6°	30.6°	392.4	399.2	2.0m	1.72	1:0.2(11.3°)	5.0m	-
3号受圧板工		753.0	20.0°	10.6°	30.6°	648.1	659.4	3.0m	2.58m	1:0.5(26.6°)	8.0m	D22

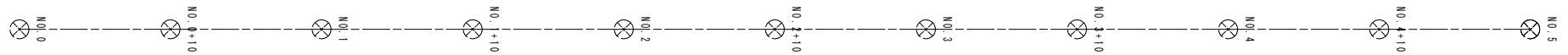
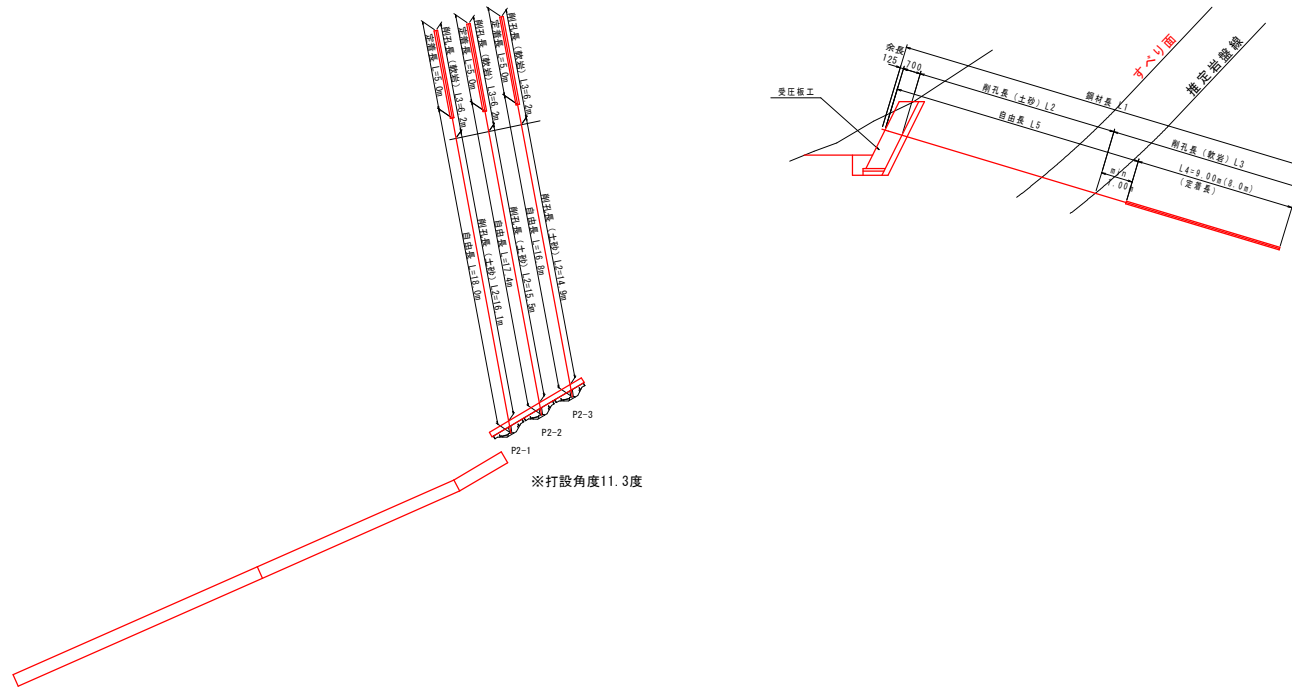
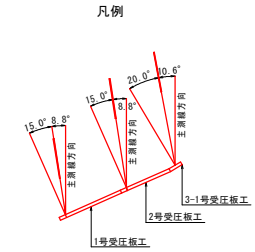


工事名	R1三林 地すべり 三好市下名影 山腹工事		
路線名等	下名影地区		
工事箇所	三好市山城町下名影		
図面名	山側アンカー工展開図(3)		
縮尺	1/150	図面番号	9 / 14
会社名			
事業者名	徳島県西部総合振興局<三好>		

山側アンカー工展開図(4) S=1:150

(1段目26.6度・11.3度打設)

施工区分	必要抑止力 Pr (kN/m)	設計アンカー力 Td (kN/本)	反力体水平方向 の角度(°)	主鋼線とアンカー方向 の相違(°)	反力体と中間線 方向の相違(°)	主鋼線方向設計 アンカー力Td (kN/本)	補正後設計 アンカー力Td (kN/本)	反力体 アンカーピッチ(m)	中心線 アンカーピッチ(m)	反力体横断方向 の角度(°)	アンカー定着長	主鉄筋
1、2号受圧板工	519.7	753.0	15.0°	8.8°	23.8°	689.0	697.2	3.0m	2.74m	1:0.5(26.6°)	8.5m	D22
RC受圧板工		455.9	20.0°	10.6°	30.6°	392.4	399.2	2.0m	1.72	1:0.2(11.3°)	5.0m	-
3号受圧板工		753.0	20.0°	10.6°	30.6°	648.1	659.4	3.0m	2.58m	1:0.5(26.6°)	8.0m	D22

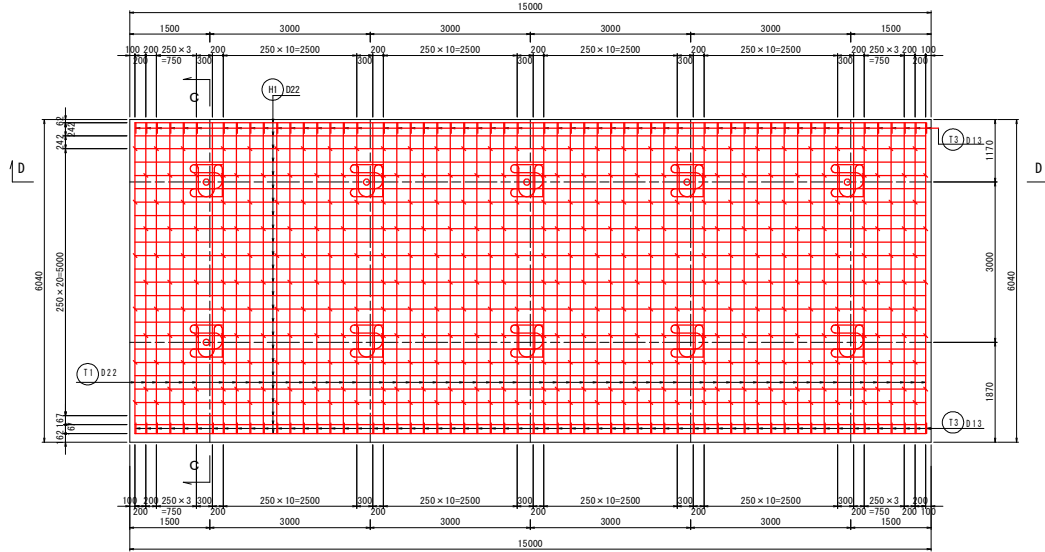


工事名	R1三林 地すべり 三好市下名影 山腹工事		
路線名等	下名影地区		
工事箇所	三好市山城町下名影		
図面名	山側アンカー工展開図(4)		
縮尺	1/150	図面番号	10 / 14
会社名			
事業者名	徳島県西部総合振興局<三好>		

1号受圧板工配筋図 S=1:50

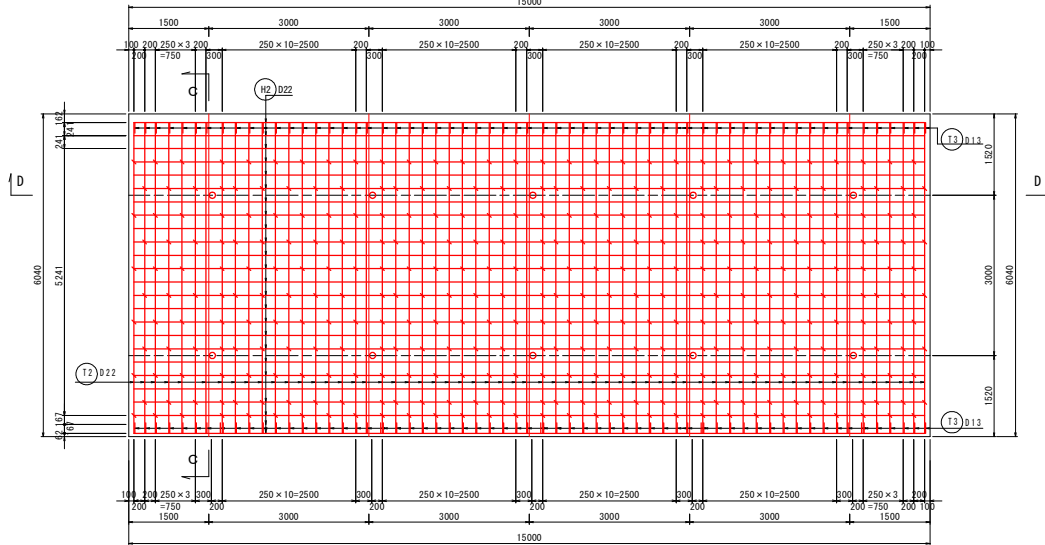
正面図 (A-A)

[前面]



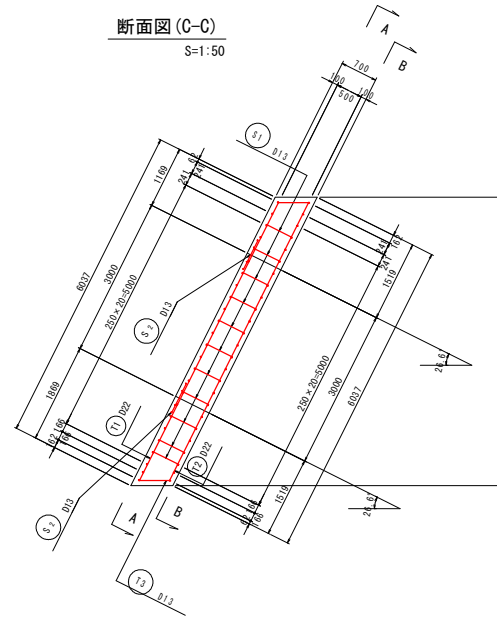
正面図 (B-B)

[背面]



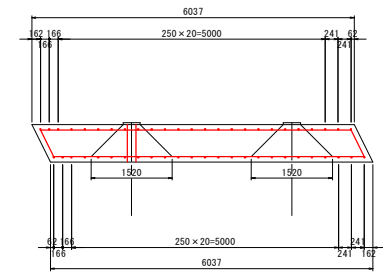
断面図 (C-C)

S=1:50



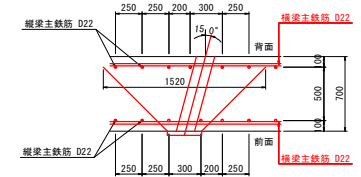
断面図

S=1:50



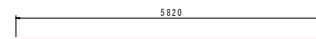
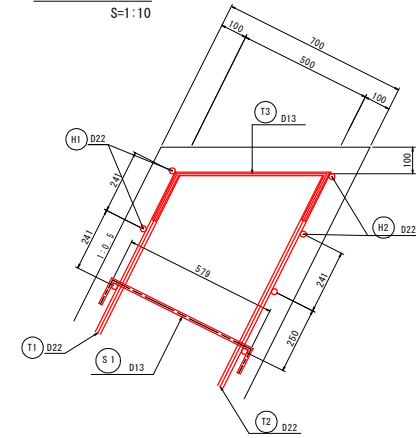
主鉄筋組立図 (D-D)

S=1:25

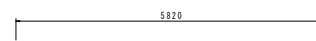


配筋要領図

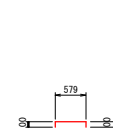
S=1:10



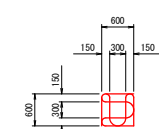
T1 61-D22 X 5820



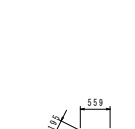
T2 61-D22 X 5820



S1 335-D13 X 780

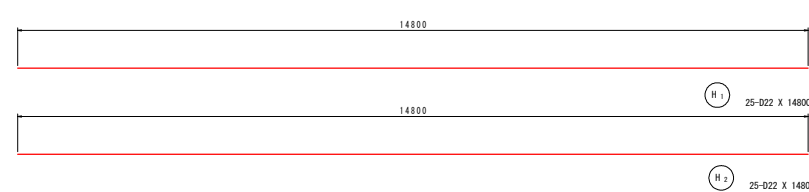


S2 20-D13 X 2750

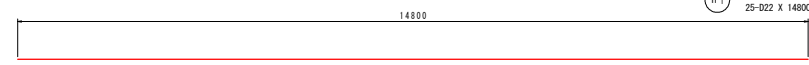


T3 112-D13 X 950

鉄筋質量表 [1号受圧版]							
記号	径	長さ (mm)	本数	単位質量 (Kg/m)	1本当り質量 (Kg)	質量 (Kg)	摘要
T ₁	D22	5820	61	3.040	17.693	1079.3	
T ₂	D22	5820	61	3.040	17.693	1079.3	
T ₃	D13	950	122	0.995	0.945	115.3	
H ₁	D22	14800	25	3.040	44.992	1124.8	
H ₂	D22	14800	25	3.040	44.992	1124.8	
S ₁	D13	780	335	0.995	0.776	260.0	
S ₂	D13	2750	20	0.995	2.736	27.4	
合計				D22	4408.2	Kg	
				D13	393.2	Kg	
総質量					4801.4	Kg	



H1 25-D22 X 14800



H2 25-D22 X 14800

工事名	R1三林 地すべり 三好市下名影 山腹工事		
路線名等	下名影地区		
工事箇所	三好市山城町下名影		
図面名	1号受圧板工配筋図		
縮尺	S=1:50	図面番号	11 / 14
会社名			
事業者名	徳島県西部総合振興局<三好>		

正面图(A-A)

[前面]

2号受压板工配筋图 S=1:50

断面图(C-C)

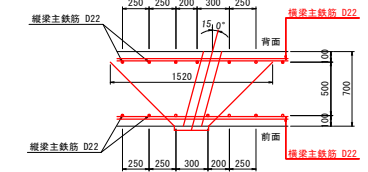
S=1:50

断面图

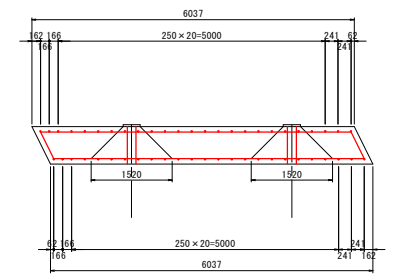
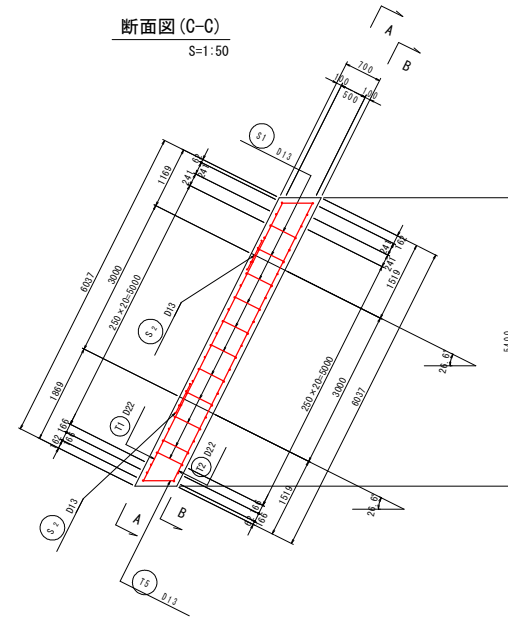
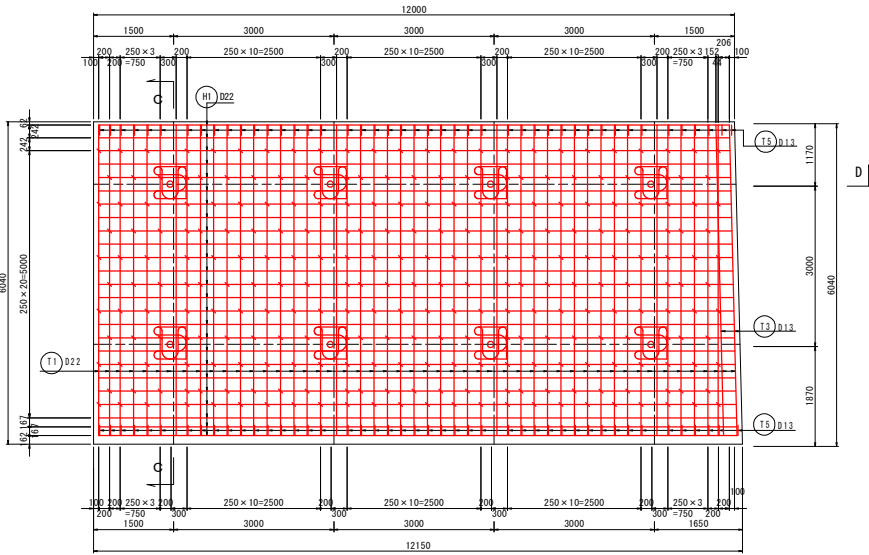
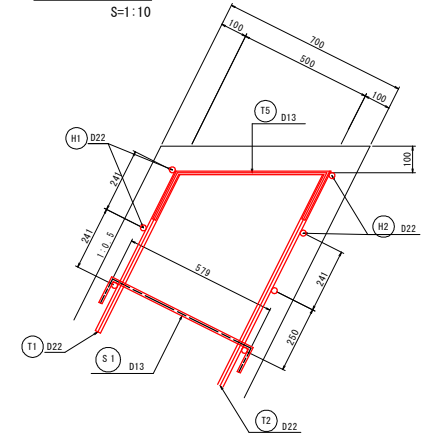
S=1:50

主铁筋组立图(D-D)

S=1:25

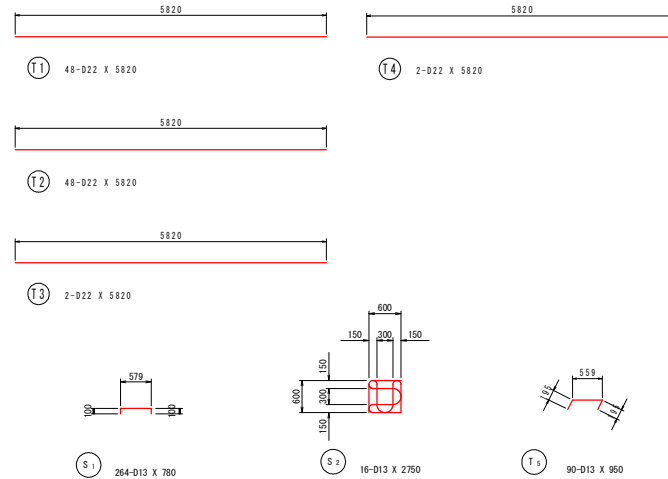
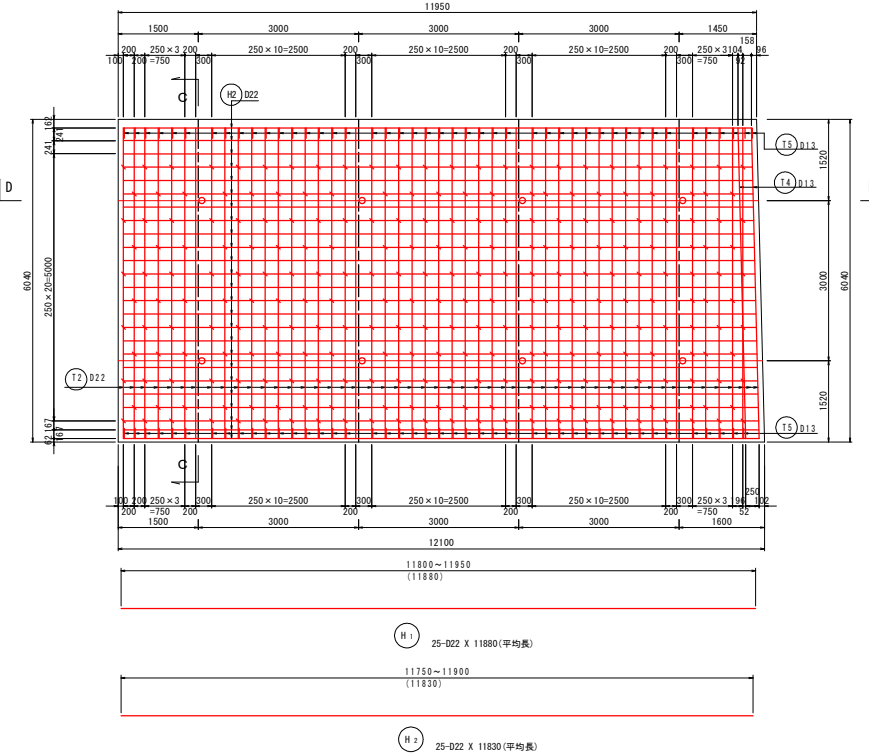


配筋要领图 S=1:10



正面图(B-B)

[背面]



鉄筋質量表 [2号受压板]

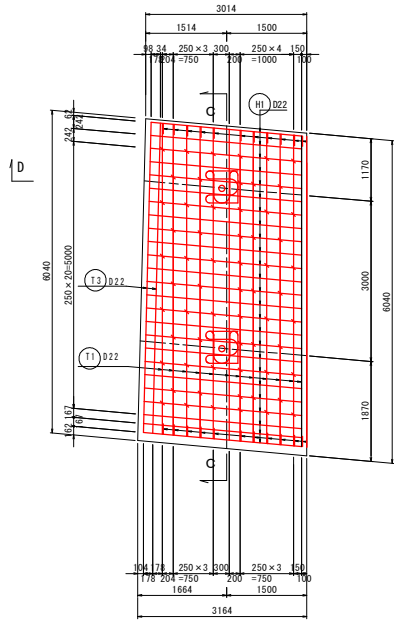
記号	径	長さ (mm)	本数	単位質量 (Kg/m)	1本当り質量 (Kg)	質量	備 考
T ₁	D22	5820	48	3.040	17.693	849.3	
T ₂	D22	5820	48	3.040	17.693	849.3	
T ₃	D22	5820	2	3.040	17.693	35.4	
T ₄	D22	5820	2	3.040	17.693	35.4	
T ₅	D13	950	94	0.995	0.945	89.1	
H ₁	D22	11880	25	3.040	36.115	902.9	
H ₂	D22	11830	25	3.040	35.963	899.1	
S ₁	D13	780	264	0.995	0.776	204.9	
S ₂	D13	2750	16	0.995	2.736	43.8	
合 計				D22		3571.4	Kg
				D13		333.8	Kg
総質量						3905.2	Kg

工事名	R1三林 地すべり 三好市下名影 山腹工事		
路線名等	下名影地区		
工事箇所	三好市山城町下名影		
図面名	2号受压板工配筋図		
縮 尺	S=1:50	図面番号	12 / 14
会 社 名			
事業者名	徳島県西部総合市民局<三好>		

3-1号受圧板工配筋図 S=1:50

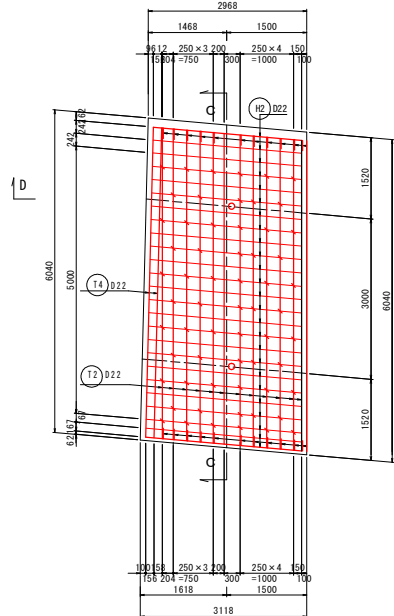
正面図(A-A)

[前面]



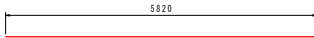
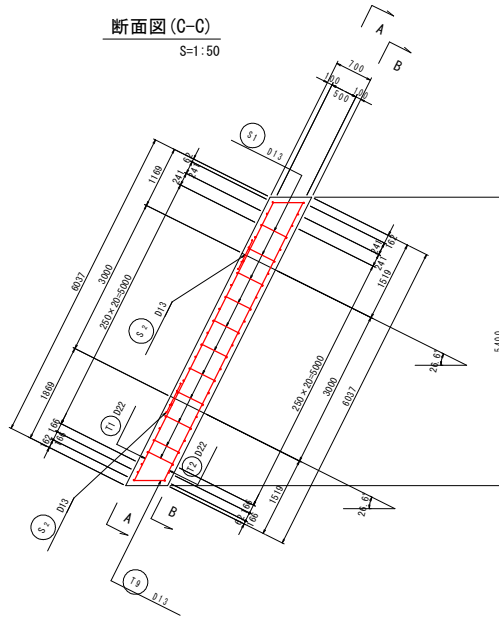
正面図(B-B)

[背面]

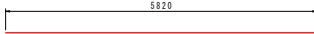


断面図(C-C)

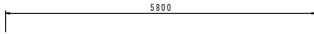
S=1:50



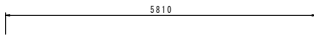
① 12-D22 X 5820



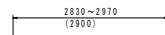
② 12-D22 X 5820



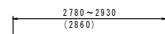
③ 2-D22 X 5800



④ 2-D22 X 5810



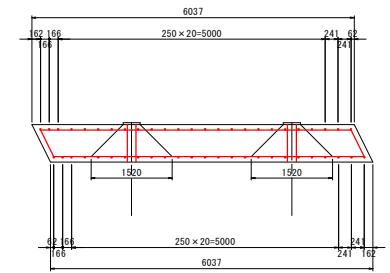
⑤ 25-D22 X 2900 (平均長)



⑥ 25-D22 X 2860 (平均長)

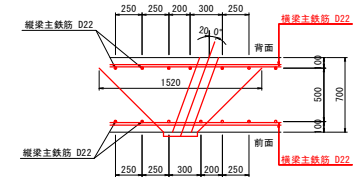
断面図

S=1:50



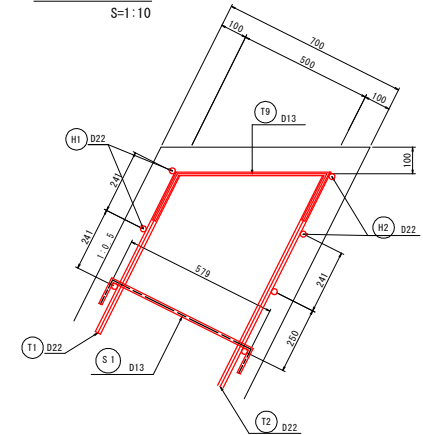
主鉄筋組立図(D-D)

S=1:25



配筋要領図

S=1:10



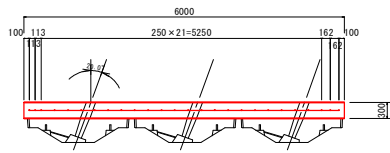
鉄筋質量表 [3号受圧板]

記号	径	長さ (mm)	本数	単位質量 (Kg/m)	1本当り質量 (Kg)	質量 (Kg)	摘要
T ₁	D22	5820	12	3.040	17.693	212.3	
T ₂	D22	5820	12	3.040	17.693	212.3	
T ₃	D22	5800	2	3.040	17.632	35.3	
T ₄	D22	5810	2	3.040	17.662	35.3	
T ₅	D13	950	22	0.995	0.945	20.8	
H ₁	D22	2900	25	3.040	8.616	220.4	
H ₂	D22	2860	25	3.040	8.694	217.4	
S ₁	D13	780	61	0.995	0.776	47.3	
S ₂	D13	2750	4	0.995	2.736	10.9	
合計	D22				933.0	Kg	
	D13				79.0	Kg	
	総質量				1012.0	Kg	

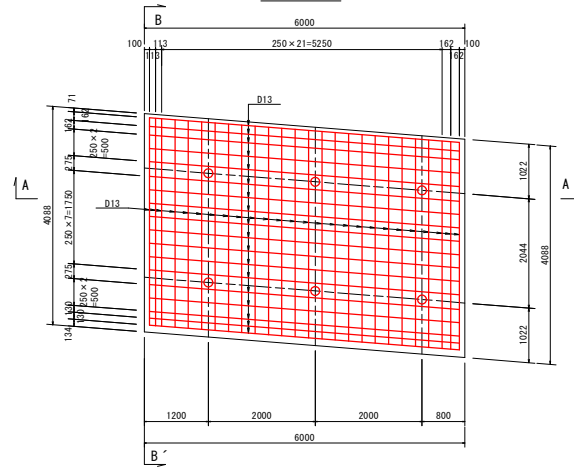
工事名	R1三林 地すべり 三好市下名影 山腹工事		
路線名等	下名影地区		
工事箇所	三好市山城町下名影		
図面名	3-1号受圧板工配筋図		
縮尺	S=1:50	図面番号	13 / 14
会社名			
事業者名	徳島県西部総合振興局<三好>		

張コンクリート構造図 S=1:50

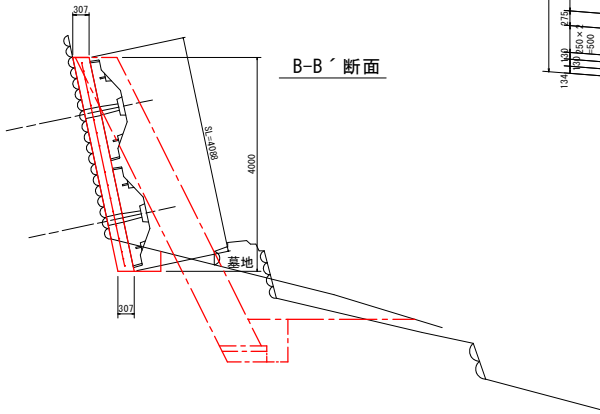
A-A'断面



正面図



B-B'断面



張コンクリート数量					
コンクリート	0.307*4.0*6.0			7.37m3	
型枠	4.088*6.0+0.307*4.0*2			26.98m2	
基面整正	0.307*6.0			1.8m2	
足場工	4.088*6.0			24.5掛m2	
名称	規格	長さ (m)	単位重量 (kg/m)	本数 (本)	質量 (kg)
縦鉄筋	D13	3.88	0.995	26	100.4
横鉄筋	D13	5.82	0.995	18	104.2
				合計	204.6

工事名	R1三林 地すべり 三好市下名影 山腹工事		
路線名等	下名影地区		
工事箇所	三好市山城町下名影		
図面名	張コンクリート構造図		
縮尺	図示	図面番号	14 / 14
会社名			
事業者名	徳島県西部総合振興局<三好>		